

www.sunchail.com
www.sunchail.co.kr

Rotated 360 degrees to a new concept
luxury parasols The Best Sunchail



본사/공장
충북 옥천군 동이면 적하리 532-1
Tel:043-731-7230
Fax:043-731-7235

서울/경기지사
서울 강남구 논현동 203-1 거평타운 304호
Tel:02-544-7445
Fax:02-544-7665

대전/중부이남지사
대전 중구 대흥동 월산본가 2층
Tel:042-000-0000
Fax:042-000-0000



● 개요 및 목차

● 썬차일(Sunchail)이란?

썬차일은 햇빛을 가리기 위하여 치는 포장이라는 뜻으로
“태양빛을 막다”라는 한자어로서, LED를 부착한 제품의 브랜드명입니다

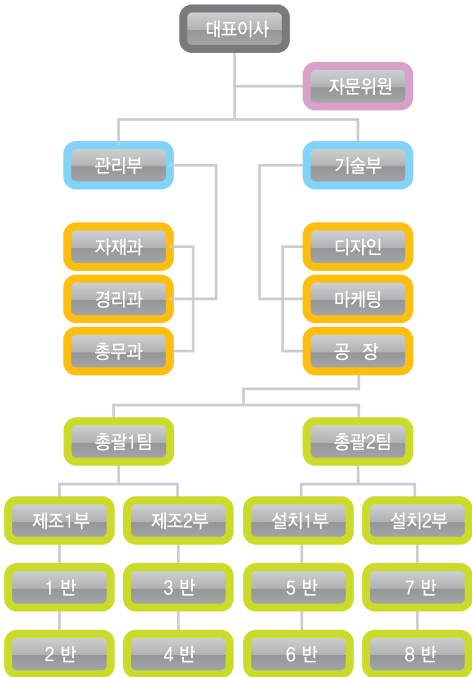


C.I Description > Emblem : red
Slogan : black
Sign : marin blue

● 목차(contents)소개

- 01. 개요 및 목차
- 02. 회사소개 및 설치현황
- 03. 썬차일소개 및 특징
- 04. LED 썬차일이란?
- 05. LED 썬차일 설치사례 및 사양
- 06. 썬차일 종류 및 규격
- 07~08. 썬차일 설치사례
- 09. 세이드소개 및 특징
- 10~11. 세이드의 종류 및 시공사례
- 12. 쿨라루(coolaroo)원단 소개 및 종류
- 12. 2010 디자인서울 우수공공디자인 인증
- 13. 특허 및 실용신안

● 회사조직도



● 회사소개 및 설치현황



● 회사 연혁

- 2001. 10. 08 메탈크래프트코리아(주) 설립
- 2002. 02. 26 공장 설립 및 등록 완료
- 2002. 09. 30 그늘막 차일 표준품 완성
- 2003. 04. 16 안내용 초소막 생산 개시
- 2006. 01. 02 옥외용 차양막 디자인 등록 완료
- 2010. 06. 03 캔틸레버세이드 특허 등록완료
- 2010. 06. 28 서울시 우수공공디자인 인증
- 2010. 07. 14 서울지사 설립
- 2012. 12. 31 썬세이드와 다수 특허 출원중

● 생산 제품 (2013년 1월까지)

- 차일 그늘막 (실용 0304823) 2002년
- 썬차일 그늘막 (특허 10-0962508) 2010년
- 안내 초소막 초소막 (실용 0323512) 2003년
- 포스트세이드 그늘막 (특허 10-0893108) 2005년
- 캔틸레버세이드 그늘막 (특허 10-0893107) 2005년
- 디자인세이드 조형물 (디자인 30-0475486) 2008년
- 세이드 세일 그늘막 (실용 출원중) 2010년
- 목재 테이블 테이블 (특허 출원중) 2009년
- 썬세이드 그늘막 (디자인 출원중) 2012년
- 가제보 그늘막 (특허 출원중) 2008년
- 테이블 테이블 (실용 0285584) 2008년
- 테이블 테이블 (실용 0285583) 2009년
- 난간연결구 난간 (실용 0300617) 2002년
- 쇼파 쇼파 (실용 0284090) 2006년
- 파라솔 그늘막 (실용 0334025) 2008년
- 썬차일 그늘막 (서울시 인증 SGPD-0115) 2010년

● 차일 설치 현황 (2012.12월까지)

- 2012 롯데백화점 24개
- 2012 낙동강 자전거도로 22개
- 2012 블루원리조트 145개
- 2012 경주 신라밀레니엄 공원 58개
- 2012 삼척 레일바이크 36개
- 2012 과천대공원 경마장 43개
- 2012 장성 홍길동 공원 18개
- 2012 청주 자전거도로 23개
- 2012 한밭수목원 36개
- 2012 유성구청 갑천공원 22개
- 2012 공주시청 수계공원 19개
- 2012 울산 남구청 수변공원 39개
- 2012 천안 리조트 97개
- 2012 대명 비발디 파크 43개
- 2012 대명 아모제 18개
- 2011 대명 변산리조트 19개
- 2011 대명 소노페리체 14개
- 2011 아산수영장 15개
- 2011 에버랜드 캐리비안베이 17개
- 2011 대전 오월드 120개
- 2011 대명리조트 비발디파크 82개
- 2011 익산 워터파크 16개
- 2011 도고 파라다이스 워터파크 32개
- 2011 여수 디오션 워터파크 24개
- 2011 유성 시민의 숲 12개
- 2011 공주시청 15개
- 2010 대명리조트 비발디파크 105개
- 2010 덕산 스파캐슬 24개
- 2010 평창 블루캐니언 12개
- 2010 경주 대명아쿠아월드 17개
- 2010 에버랜드 캐리비안베이 300개

● 썬차일(Sunchail)소개 및 특징

● 썬차일(Sunchail) 개념

일반적으로 우리가 빛을 가리기 위하여 사용되고 있는 휴식형 그늘막에는 우산형태의 **이동성 파라솔**과 공원이나 학교 정원에 많이 설치되어 있는 정자 형태의 **파고라(덩굴식물로 그늘을 형성하는 구조물등)**로 크게 나눌 수 있습니다. 차일은 이동성 파라솔의 형태와 고정된 정자형태의 장점을 모아 새롭게 개발된 신개념의 그늘막입니다.

● 썬차일(Sunchail) 특징

[SIDE POST]

SIDE POST (기둥이 바깥으로 위치) 제품 중 세계에서 제일 크고 유일한 신 개발품 (특허제품)
- 세계에서 유일하게 국내 회사 **메탈크래프트코리아**에서만 생산함

[회전 및 접기]

기둥을 중심으로 360도 회전 가능합니다.
- 팔각형태의 지름5M 크기를 **360° 회전**할 수 있는 유일한 제품입니다.
- 필요시 **쉽게 접고 펴기**를 할 수 있습니다.

[원단의 특징]

인장력이 강한 그늘막 최적의 메쉬 원단인 호주산 **쿨라루 원단**을 사용합니다.
- **10년의 내구성**을 보장 (일반 파라솔일 경우 쉽게 변색되거나 찢어짐)
- 강성 구조로 바람에 강하며, 통풍이 되는 특수 원단으로 자외선에 잘 변색되지 않으며 시원합니다..
- 방수기능을 추가 빗속에서도 여유있게 휴식을 취하실 수 있습니다.

[색상과 디자인]

색상과 디자인이 매우 세련되고 감각적이어서 모든 장소에서 잘 어울립니다.
- 어린이집, 전원주택, 공원, 수영장, 공공건물, 휴게공간, 음식점, 실외 휴연실, 옥상 등
- 현대적인 감각의 도시건물, 꽃과 나무가 있는 정원, 한옥 건물에도 잘 어울리는 제품

[설치]

제조사 설치팀이 직접 설치하고 특수공법으로 2시간 이내에 설치 완료
- 대형의 고정 그늘막 설치 시 **당일 2시간 이내**로 설치되는 구조물은 차일이 유일한 제품

● LED 썬차일(Sunchail)이란?



● LED 썬차일(Sunchail) 특징

- 1 8각방향의 끝에 부착된 태양광LED가 별도의 조명없이도 아늑한 분위기를 낼 수 있으며 조경용으로도 좋습니다.
- 2 **쿨라루 원단** 특유의 강한 인장력과 뛰어난 통풍성으로 인하여 외부와의 온도차가 약 **7도**가나서 시원한 그늘을 형성합니다.
- 3 태양전지, 콘트롤러 및 배터리가 장착된 컴팩트한 **LED전원공급시스템**
- 4 기둥의 장착된 **원치(Winch)**를 이용하여 대형 파라솔임에도 **쉽게 접고 펼** 수 있습니다.
- 5 가운데기둥에서 탈피, 그늘의 바깥에 기둥을 **위치(Side Post)** 시켰으며, 기둥이 **360도 회전**하여 그늘을 형성합니다.
- 6 콘크리트 바닥이나 옥상에는 세트 앵커로, 잔디밭 등에는 드럼통을 이용한 특허 공수공법으로 단시간에 튼튼하게 제품이 설치 됩니다.



● LED 썬차일(Sunchail) 설치사례 및 사양

● LED 썬차일(Sunchail) 설치사례



대명 비발디 파크



전원주택



워터파크



펜션

● LED 썬차일(Sunchail) 사양

- 태양광 System을 제외한 사양은 일반차일과 동일합니다.
- 태양광 System은 솔라모듈(태양전지), 콘트롤러, 배터리, LED램프 및 이를 저장하기 위한 알루미늄 포켓(삿갓)으로 구성되어있습니다.
- 낮에 태양전지에서 생성된 전기가 배터리에 저장된 후, 썬차일의 살대속에 내장된 전선을 통하여 살대끝 하단부에 장착된 LED 2구 램프를 작동시킵니다.
- 콘트롤러는 배터리의 과충전 및 과방전을 제어하고, 40가지의 시간 종류를 제어 할 수 있으며, 출고시 일몰후 5시간 동안 켜지는 것으로 셋업되어 있습니다.
- 필요시 소비자께서 변경 제어를 하실 수 있으며, 이 때에는 당사의 홈페이지를 확인하여 주십시오.
- 썬차일의 살대끝 하부에 2구의 12V led 램프 8개가 장착되어 야간에 일정시간 지름 약 10M 정도의 면적을 환하게 밝혀서 독서까지도 가능합니다.

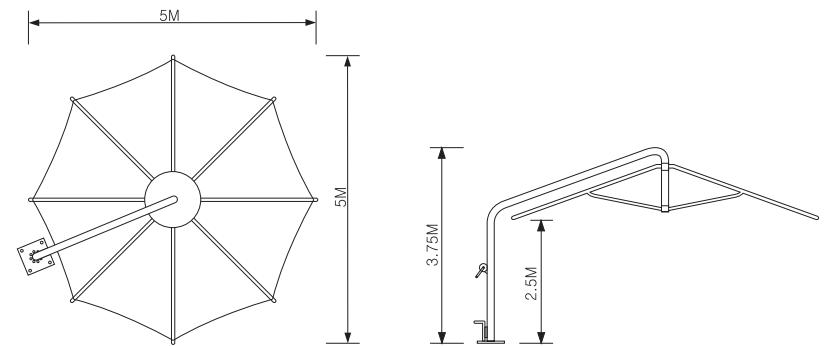
● 썬차일 종류 및 규격



● 8각 차일

사이즈 : 지름 5m, 높이 3.75m

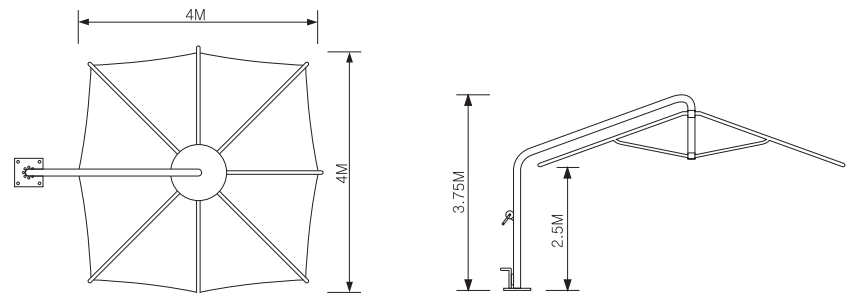
소 재 : 쿨라루원단



● 4각 차일

사이즈 : 가로 4m 세로 4m, 높이 3.75m

소 재 : 쿨라루원단



● 설치사례 : 골프장/공원/펜션 및 주택/물놀이 시설



골프장



상주 오렌지 CC



충주 시그너스 CC



충주 시그너스



순천 송주 CC



양평 주택



옥천 개인주택



과천 개인



대구 팔공산 주택

펜션&주택

공원



경주 신라 메레니엄 파크



청주 미동산 수목원



대전 오월드



울산 수변 공원



골드 스파



스파 캐슬



대명 흥천



여수 리조트

물놀이 시설

● 설치사례 : 일반상가/관람장 및 행사장/학교 및 어린이시설/휴게시설

일반상가



부산 주유소 휴게시설



오이도 횃집



선프라자 가든



사브 칼국수집



병설 유치원



경기 대학교

학교/어린이시설



오산 대학교



셋별 어린이집

관람장/행사장



수목원



청주 공예 비엔날레



롯데정보센터 휴게실



노원구청 휴게실

휴게시설



쌍대월 CC



경륜장



영주농협



엘지오창

● 세이드소개 및 특징

• 세이드(Shade) 개념

세이드는 이동성 파라솔의 형태를 고정된 형태로 장점만을 모아 새롭게 개발된 신개념 그늘막으로 **체육시설, 공원벤치, 대형시설물, 자전거도로 전용차양막**으로서 기능성 및 뛰어난 조형미를 연출합니다.

• 세이드(Shade) 특징

- 세이드는 **썬세이드, 디자인세이드, 캔틸레버세이드, 포스트세이드** 등으로 분류되며 세련되고 감각적인 색상과 디자인이 모든 장소에서 잘 어울립니다.
- 체육시설, 공원용, 자전거도로 및 기타 공공시설의 기능성 조형물**로써 현대적인 감각의 도시건물, 꽃과 나무가 있는 정원, 한옥 건물에도 잘 어울리는 제품입니다.
- 인장력이 강한 그늘막 최적의 **메쉬원단인 호주산 쿨라루 원단을 사용**하며, 10년의 내구성을 보장(일반 파라솔일 경우 쉽게 변색되거나 찢어짐)합니다.
- 강성구조로 바람에 강하며**, 통풍이 되는 특수원단으로 자외선 변색에 강하며, 뛰어난 **통풍성**으로 여름철 차일의 **상/하부의 온도차가 약7도**가 납니다.
- 방수기능**을 추가 빗속에서도 여유있게 휴식을 취하실 수 있습니다.

• 썬세이드(Sunshade) 규격

구 분	썬세이드
L E D	집열판없음(X)
형 태	일반형(Sunshade)
가 로	8m
높 이	3m
폭	2.5~3m
소 재	쿨라루원단(coolaroo)
그늘면적	최대 7.5~8평
회전각도	없음(x)
기둥위치	side post
무 게	약250kg

● 세이드의 종류 및 시공사례



• 썬세이드



썬세이드(Sunshade)전면



썬세이드(Sunshade)후면



썬세이드(Sunshade)좌측면



썬세이드(Sunshade)우측면

● 셰이드의 종류 및 시공사례

• 디자인 셰이드



• 포스트 셰이드



• 캔틸레버 셰이드



• 초소막



*자세한 사항은 홈페이지(www.sunchail.com)을 참조하시고 궁금하신 사항은 고객센터 043-731-7230번으로 문의주시면 됩니다.

● 쿨라루(coolaroo)원단 소개 및 종류



• 쿨라루 메쉬 원단 종류



• 쿨라루 방수 원단 종류



● 2010 디자인서울 우수 공공 디자인 인증

● 특허 및 실용신안



● 디자인서울 우수 공공 디자인 인증서



● 우수공공디자인 인증마크



● 특허 및 실용신안 인증현황

